

**NEU TINY STORE double 2**  
Realisiert bei Dornseifers Frischemarkt in Attendorf.

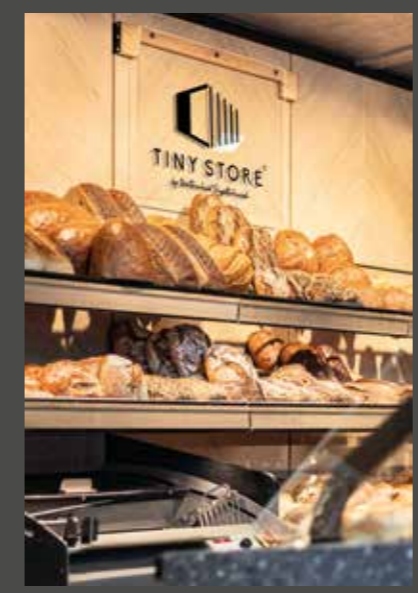


aktuelle **86**

Die Kundeninformation der WALTERSCHEID - Projektschmiede

**KONSEQUENT**  
und *Kreativ*

Basierend auf den Stärken und der Identität unserer Kunden müssen bei der Neugestaltung Ihrer Räumlichkeiten Markenbilder in Szene gesetzt werden. Dabei sind aber auch die Wünsche und Imagevorstellungen unserer Kunden zu berücksichtigen. Beides zusammen ergibt ein Gesamtbild das geprägt ist von harten und soften Fakten. Die Aufgabe für uns als Ladenbauer liegt nun darin, diese Eigenschaften in Form, Farbe, Haptik, Akustik und Geruch zu übersetzen. Es müssen alle Sinnesorgane aktiviert werden, um diese Story authentisch zu erzählen und Ihnen ein zukunfts-fähiges Einrichtungskonzept zu realisieren.



- Beeindruckende Aussendarstellung. Die außergewöhnliche, ästhetische Fassadenverkleidung erregt Aufmerksamkeit.
- Dieses Raumwunder ist voll klimatisiert inkl. Heizung.
- Mit Snack – Vorbereitungsstation, inkl. Lager, Personalraum und Ofenstellplatz.
- Ideal zum Austesten potenzieller Standorte oder während der Umbauphase Ihres Ladenlokals
- Ganzheitliche Beratung. Das Projektschmiede – Team findet mit Ihnen für Sie die ideale Lösung.



**RAUMWUNDER**  
*mit großem Potenzial*

- Mobile vollausgestattete Bäckereifiliale auf Doppel – Containerbasis. Die Container sind modular aufgebaut und daher in unterschiedlichen Größen lieferbar.
- Ausstattung: Die perfekte Harmonie von anspruchsvollem Design der Einrichtung bis ins letzte Detail, unter Verwendung wertiger Materialien, einer modernen Farbgestaltung und einem zeitgemäßen LED – Beleuchtungskonzept auf einer Fläche von 6 x 6 mtr.
- Die groß dimensionierte Schaufensteranlage ermöglicht einen optimalen Ein- und Ausblick.
- Ein kleines Stück Luxus im Alltag – ein barrierefreier Zugang.



**Dornseifer Frischemarkt**  
TINY STORE double 2  
Auf der Tränke 1  
57439 Attendorf  
  
Kundeberater:  
Peter Walterscheid

**MIETEN ODER KAUFEN**  
*Sie haben die Wahl*

➤➤ Bei Fragen oder Interesse: <<<



Walterscheid - Geschäftseinrichtungen GmbH · Ohlenhohnstraße 40 - 42 · D-53819 Neunkirchen  
Tel.: 0 22 47 / 91 88 -0 · Fax: 0 22 47 / 91 88 15  
[www.walterscheid.info](http://www.walterscheid.info) · [info@walterscheid.info](mailto:info@walterscheid.info) · [@walterscheidprojektschmiede](https://www.instagram.com/walterscheidprojektschmiede)



1 panpan Backmanufaktur, Wiehl



2 TINY STORE double 2



**KONTRAST IM HELLEN**  
Gesamtbild

**EIN PERFEKTER**  
Start

Noch mehr Bilder?  
Hier Code scannen.



Gutes Design verbindet Funktionalität mit Emotionen, startet ein einzigartiges Kopfkinobild und erweckt Botschaften zum Leben. Das natürliche Erscheinungsbild dieser panpan – Filiale mit hellen, freundlichen Farben lässt alle Stärken des Betriebes voll zur Geltung kommen. Transparenz, Helligkeit und Leichtigkeit sind angesagt. Echte, naturbelassene Birkenstämme, weißer Marmor und gekälkte Eichenholzelemente schaffen ein auffallend ästhetisches Gesamtbild, unterstützt durch stilvolle, perfekt angeordnete

Pendelleuchten. Hier fühlt man sich wohl, hier kauft man gerne ein und nimmt Platz auf den unterschiedlichen, gemütlichen Sitzmöbeln, darunter moderne Hochtischplätze und eine lockere „Coffee – Corner“ mit an der Sitzbank befestigten Tischen sowie lose aufgelegten Kissen. So wurde ein Ambiente geschaffen, das Jung und Alt gleichermaßen anspricht. Ein optisches Highlight im panpan – Store ist die von Walterscheid individuell konzipierte Brotwand für die außergewöhnlich große Brotauswahl.

Mit ihrer dunklen Rückwand setzt sie einen gezielten Kontrast im hellen Gesamtbild der Filiale. Hier hat das Team um Dipl.-Designer Andre Walterscheid und Kundenberater Tobias Schwanewilm wieder einmal seine kreative Kompetenz unter Beweis gestellt. Während der mehrwöchigen Umbauphase stellte die Walterscheid – Projektschmiede dem Kunden für den Backwaren – Verkauf einen Tiny – Store Verkaufscontainer zur Verfügung.



panpan Brotmanufaktur  
Siebenbürger Platz 15  
51674 Wiehl  
  
Kundeberater:  
Tobias Schwanewilm